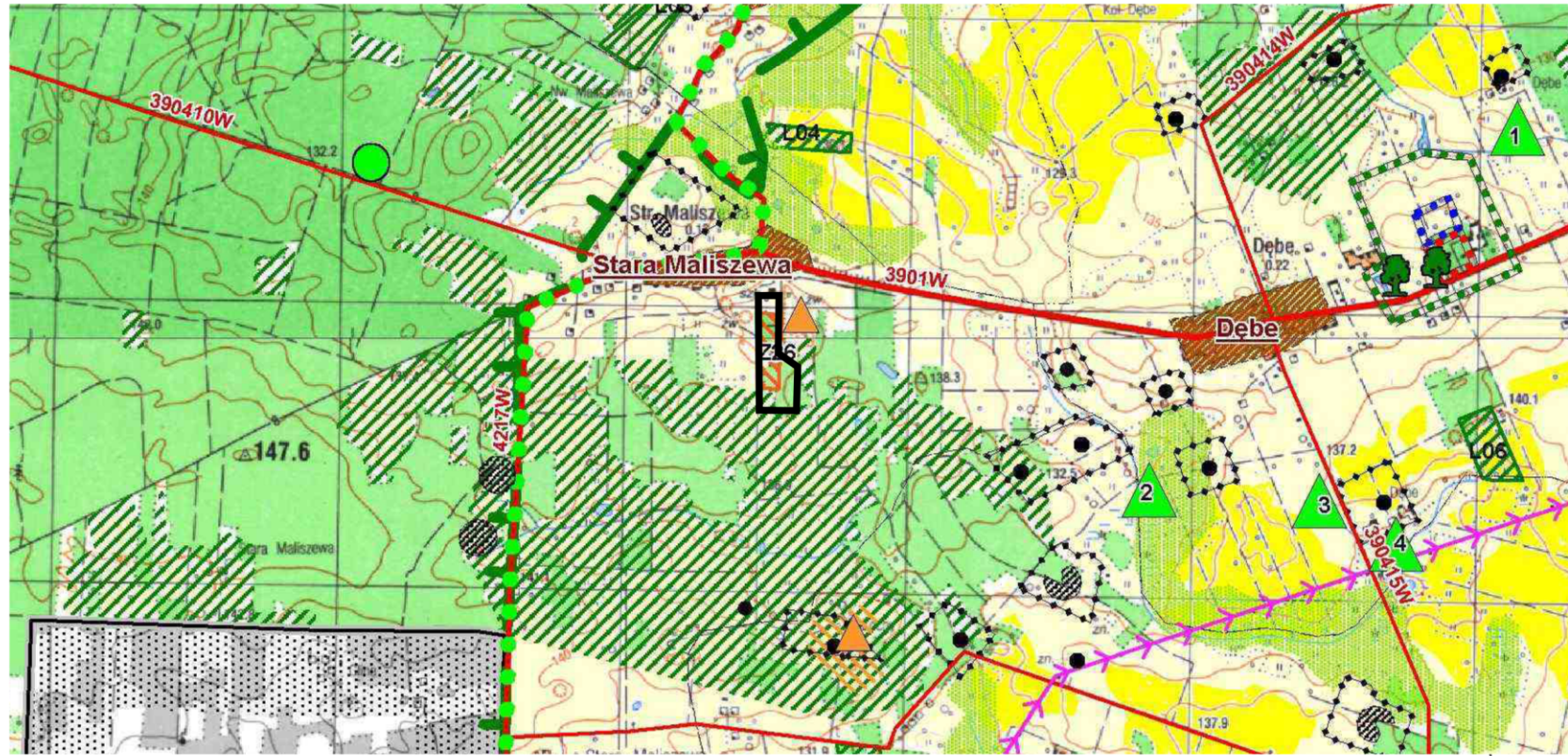


MIEJSCOWY PLAN ZAGOSPODAROWANIA PRZESTRZENNEGO CZĘŚCI OBSZARU GMINY KOSÓW LACKI

- TEREN EKSPLOATACJI KRUSZYWA NATURALNEGO WE WSI STARA MALISZEWA

Załącznik nr 1
do Uchwały Nr
Rady Miasta i Gminy Kosów Lacki
z dnia

Wyrys ze studium uwarunkowań i kierunków
zagospodarowania przestrzennego gminy Kosów Lacki - kierunki.
Uchwała Nr XXXIII/184/2010 Rady Miasta i Gminy Kosów Lacki
z dnia 23 kwietnia 2010 r.
skala 1 : 25 000

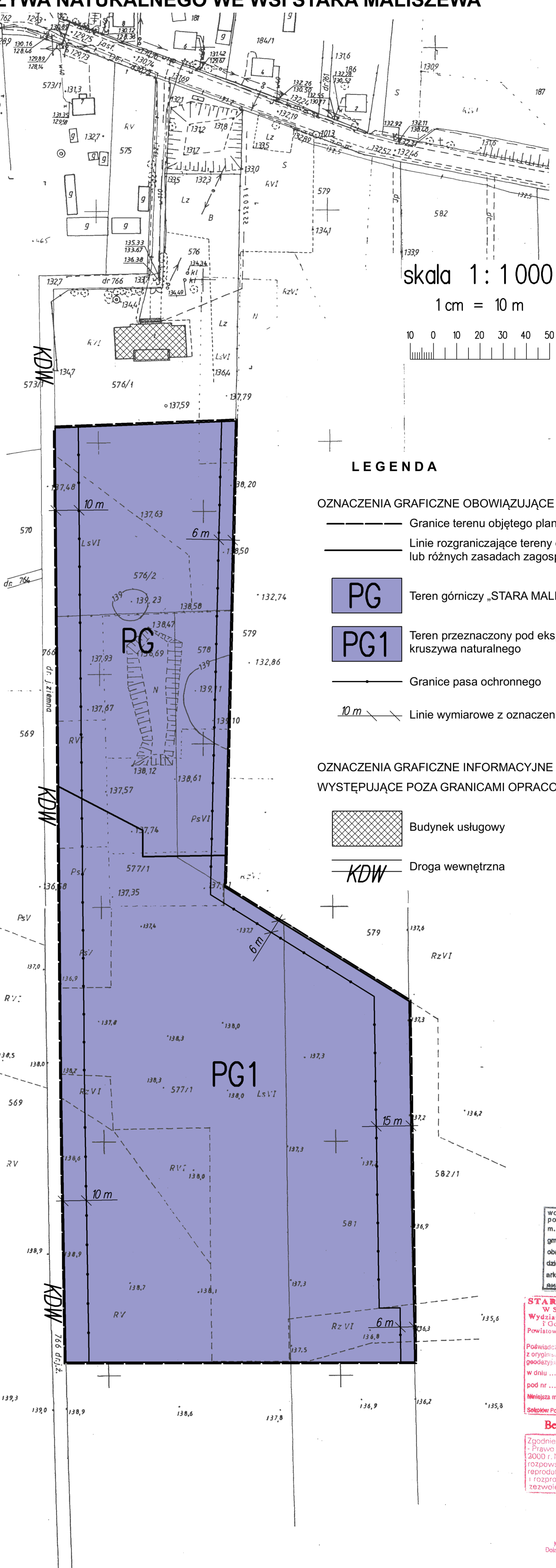


Granice terenu objętego planem

LEGENDA

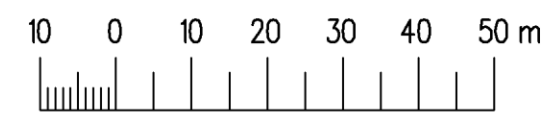
- GRANICE**
- POWIATU
 - OPRACOWANIA STUDIUM (GRANICA GMINY)
 - MIASTA
 - WSI
- PRZEZNACZENIE TERENÓW**
- LASY W TYM OCHRONNE
 - WODY
 - KOMPLEKSY GRUNTÓW ORNYCH Z PRZEWAĞĄ GLEB KLASY I - IV
 - KOMPLEKSY GRUNTÓW ORNYCH O NISKIEJ JAKOŚCI Z PRZEWAĞĄ GLEB KLASY V - VI
 - UŻYTKI ZIELONE
 - TERENY ZABUDOWY ZAGRODOWEJ I JEDNORODZINNEJ Z TOWARZYSZĄCYMI USŁUGAMI
 - TERENY ZABUDOWY JEDNORODZINNEJ
 - TERENY USŁUG
 - TERENY PRZEMYSŁU
 - TERENY DZIAŁALNOŚCI GOSPODARCZEJ
 - TERENY DZIAŁALNOŚCI GOSPODARCZEJ I OCZYSZCZALNI ŚCIEKÓW SANITARNYCH
 - BYŁE TERENY PKP PRZEJĘTE PRZEZ SAMORZĄD WOJEWÓDZTWA
 - EKSPLOATOWANE ZŁOŻA KRUSZYWA NATURALNEGO - WYDANE KONCESJE
 - MIEJSCA EKSPLOATACJI SUROWCÓW MINERALNYCH W SKALI LOKALNEJ
 - WYROBISKA POEKSPLOATACYJNE - DO REKULTYWACJI
 - TERENY POTENCJALNEGO POBORU KRUSZYWA, W TYM DODANE W 2009R. (numer terenu w tekście)
 - GRUNTY PROPONOWANE DO ZALESIENIA, W TYM DODANE W 2009R. (numer terenu w tekście)
 - GRANICETERENÓW POSIADAJĄCYCH OBOWIĄZUJĄCE MPZP
 - GRANICA TERENU PROPONOWANA DO OPRACOWANIA MPZP
- NOWE PRZEZNACZENIE W GRANICACH TERENÓW DO OPRACOWANIA MPZP**
- TERENY ZABUDOWY ZAGRODOWEJ I JEDNORODZINNEJ Z TOWARZYSZĄCYMI USŁUGAMI
 - TERENY ZABUDOWY JEDNORODZINNEJ
 - TERENY USŁUG
 - TERENY DZIAŁALNOŚCI GOSPODARCZEJ
- KIERUNKI ROZWOJU TURYSTYKI**
- SZLAKI ROWEROWE
 - PIESZY SZLAK TURYSTYCZNY "DOLINĄ BUGU"
 - NADBUŻAŃSKI SZLAK TURYSTYKI ZMOTORYZOWANEJ

- OBSZARY PROBLEMOWE**
- OBSZAR BEZPOŚREDNIEGO ZAGROZENIA POWODZIĄ
- OBSZARY I ZASADY OCHRONY ŚRODOWISKA I JEGO ZASOBÓW**
- OBSZAR SPECJALNEJ OCHRONY PTAKÓW NATURA 2000 (DOLINA DOLNEGO BUGU)
 - REZERWAT PRZYRODY
 - GRANICA NADBUŻAŃSKIEGO PARKU KRAJOBRAZOWEGO
 - GRANICA OTULINY NADBUŻAŃSKIEGO PARKU KRAJOBRAZOWEGO
 - UŻYTKI EKOLOGICZNE (nr porządkowy w tekście)
 - POMNIKI OPRZYRODY
 - PROJEKTOWANY ZESPÓŁ PRZYRODNICZO-KRAJOBRAZOWY
- OBSZARY I ZASADY OCHRONY DZIEDZICTWA KULTUROWEGO I ZABYTKÓW**
- GRANICA POMNIKA ZAĞŁADY (teren byłego hitlerowskiego obozu zağłady w Treblince)
 - PROJEKTOWANA GRANICA STREFY OCHRONNEJ POMNIKA ZAĞŁADY
 - MUZEUM WALKI I MĘCZENSTWA W TREBLINCIE
 - STREFA "A" - PEŁNEJ OCHRONY HISTORYCZNEJ STRUKTURY PRZESTRZENNEJ
 - STREFA "B" - PEŁNEJ OCHRONY ZACHOWANYCH ELEMENTÓW ZABYTKOWYCH
 - STREFA "K" - OCHRONY KRAJOBRAZU
 - STREFA "E" - OCHRONY EKSPOZYCJI
 - STANOWISKA ARCHEOLOGICZNE I ZESPOŁY STANOWISK OBJĘTE STREFĄ "OW"
- KIERUNKI ROZWOJU SYSTEMÓW KOMUNIKACJI I INFRASTRUKTURY TECHNICZNEJ**
- DROGI WOJEWÓDZKIE
 - OBWODNICA MIASTA KOSÓW LACKI
 - PROJEKTOWANY PRZEBIEG DROGI WOJEWÓDZKIEJ
 - DROGI POWIATOWE
 - DROGI GMINNE
 - LINIE ELEKTROENERGETYCZNE WN (400 kV, 110kV)
 - WAŁY PRZECIWPOWODZIOWE
 - STACJA WODOCIĄGOWA
 - OCZYSZCZALNIA ŚCIEKÓW SANITARNYCH
 - PROJEKTOWANA STACJA REDUKCYJNO-POMIAROWA GAZU I STOPNIA
 - PROJEKTOWANY GAZOCIĄG WYSOKIEGO CIŚNIENIA



skala 1 : 1 000

1 cm = 10 m



LEGENDA

OZNACZENIA GRAFICZNE OBOWIĄZUJĄCE

- Granice terenu objętego planem
- Linie rozgraniczające tereny o różnym przeznaczeniu lub różnych zasadach zagospodarowania
- PG** Teren górniczy „STARA MALISZEWA”
- PG1** Teren przeznaczony pod eksploatację kruszywa naturalnego
- Granice pasa ochronnego
- Linie wymiarowe z oznaczeniem wymiaru

OZNACZENIA GRAFICZNE INFORMACYJNE

WYSTĘPUJĄCE POZA GRANICAMI OPRACOWANIA

- Budynek usługowy
- KDW** Droga wewnętrzna

08-108/2012
woj. mazowiecki
pow. sokołowski
m.
gm. **KOSÓW LACKI**
obręb **STARA MALISZEWA**
działka nr **3612/544**
ark. mapy **4.181.23.10.4**
skala 1 : 1000

STAROSTWO POWIATOWE
W SOKOŁOWIE PODLASKIM
Wydział Geodezji, Kartografii, Katastru
i Gospodarki Nieruchomościami
Powiatowy Ośrodek Dokumentacji Geodezyjnej
i Kartograficznej
Powiadzić się o wydanie niniejszej mapy
z oryginalnym egzemplarzem do powiatowego zasobu
geodezyjno-kartograficznego
w dniu 2003 i zawiedzionemu
pod nr
Niniejsza mapa nie może służyć do celów projektowych.
Sokołów Podlaski, dnia 2012-01-12

Bez sprawdzenia w terenie
Zgodnie z art. 18 ustawy z dnia 17.06.1969 r.
- Prawo geodezyjne i kartograficzne (Dz. U.
2000 r. Nr 100, poz. 1000, z późn. zmianami)
rozporządzenie w sprawie prowadzenia oraz
reprodukcji i rozpowszechniania mapy wymaga
zawiedzenia Starosty.

z up. Starosty
Sylvia Łęczyńska
Kierownik Powiatowego Ośrodka
Dokumentacji Geodezyjnej i Kartograficznej

Tytuł opracowania:	Miejscowy plan zagospodarowania przestrzennego części obszaru gminy Kosów Lacki – teren eksploatacji kruszywa naturalnego we wsi Stara Maliszewa
Wykonawca opracowania:	„ANIHAL” Biuro Usługowe Sp. z o. o. 08-110 Siedlce, ul. Kilińskiego 24 Tel. 025 644-67-81, e-mail: anihal@interia.pl
Zespół autorski:	MARIA WRÓBEL - główny projektant, uprawnienia urbanistyczne 395/88, OIU Nr WA 235 KAROL ZALEWSKI – opracowanie graficzne
2012 rok	