

ZMIANA STUDIUM

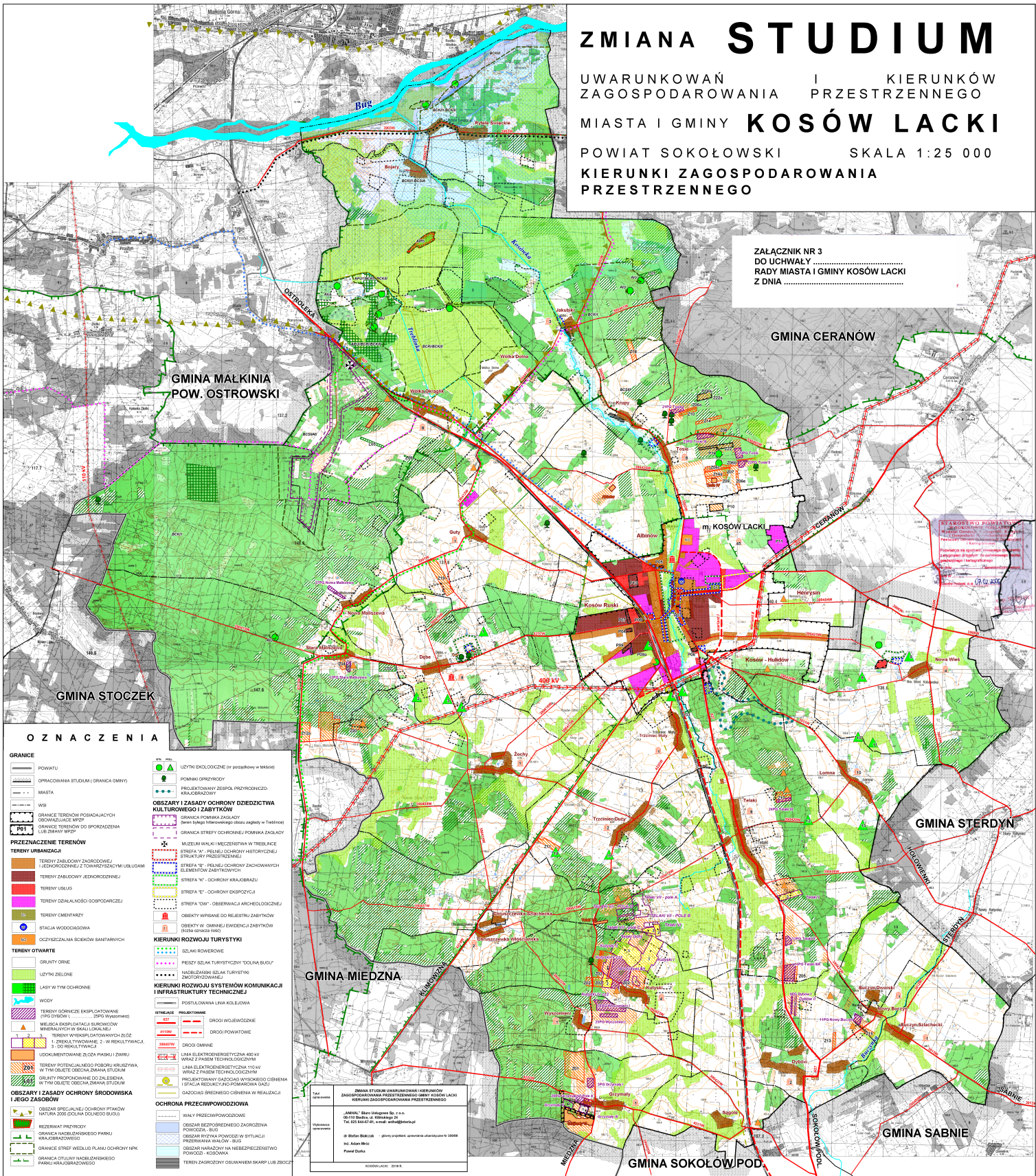
UWARUNKOWAŃ I KIERUNKÓW
ZAGOSPODAROWANIA I PRZESTRZENNEGO

MIASTA I GMINY **KOSÓW LACKI**

POWIAT SOKOŁOWSKI SKALA 1:25 000

KIERUNKI ZAGOSPODAROWANIA
PRZESTRZENNEGO

ZALĄCZNIK NR 3
DO UCHWAŁY
RADY MIASTA I GMINY KOSÓW LACKI
Z DNIA



OZNACZENIA

- GRANICE**
 - POWIATU
 - OPRACOWANA STUDIUM I (GRANICA GMINY)
 - MIASTA
 - WSB
 - GRANICE TERENÓW POSIADAJĄCYCH ODMIAROWANE WSPÓR
 - GRANICE TERENÓW DO SPORZĄDZENIA LUB ZMIANY WSPÓR
- PRZEZNACZENIE TERENÓW**
 - TERENY URBANIZACJI**
 - TERENY ZABUDOWY ZAKRĘSOWEJ I WZKĄSOWEJ Z TOWAROWANĄ USŁUGAMI
 - TERENY ZABUDOWY JEDYNOKRAJOWEJ
 - TERENY USŁUG
 - TERENY ODMALNOŚCI GOSPODARZEJ
 - TERENY CMENTARZY
 - STACJA WODOCIOŚCOWA
 - OCZYSZCZALNA ŚCIEKÓW SANITARYCH
 - TERENY OTWARTE**
 - GRUNTY ORNE
 - LEŻYNY ZIELONE
 - LASY W TYM OCHRONNE
 - WODY
 - TERENY OCHRONNE EKSPLOATACJI (TPO DROGOWE I - ZPOD WYKOPANE)
 - MIEJSCA EKSPLOATACJI SUROWCÓW MINERALNYCH W SKALI LOKALNEJ
 - TERENY WYKOPÓW GATUNKOWYCH ZŁOŻ 1 - CIEKŁYCH WODNYCH, 2 - WIEKOWYCH, 3 - DO REKRYLACYI
 - UCZKOWANIE BUDOWLANO-PANORAMNY ZMIANY
 - TERENY POTENCJALNEGO POBUDOWY KRAJOWY W TYM OBLĘTE OGRĘCZANIA STUDIUM
 - GRUNTY PRZEZNACZONE DO DALSZEGO W TYM OBLĘTE OGRĘCZANIA STUDIUM
 - OBSZARY I ZASADY OCHRONY ŚRODOWISKA I JEGO ZASOBÓW**
 - OBIEKTY WARTOŚCIOWE I OCHRONY PRAWY NATURE 2000 (OJCA DOLNEGO BRZĘC)
 - REZERWAT PRZYRODY
 - GRANICA NADLEŚNISKOWEGO PARKU KRAJOWEGO
 - GRANICE STREF WEDŁUG PLANU OCHRONY NPK
 - GRANICA OBLĘTU NADLEŚNISKOWEGO PARKU KRAJOWEGO
- LEŻYNY EKOLOGICZNE (w pasach) w terenie**
- POWIAT OPRACOWANY**
 - PROJEKTOWANY ZBIORNIK PRZYRODNO-KRAJOWY
- OBSZARY I ZASADY OCHRONY DZIEDZICTWA KULTUROWEGO I ZABYTKÓW**
 - GRANICA PORNARNA ZAGŁADY
 - OBIEKT WARTOŚCIOWY
 - GRANICA STREFY OCHRONNEJ PORNARNA ZAGŁADY
 - MUSEUM W WYMIARZE WYKONCZONY W TRZEBLACH
 - STREFA "A" - STREFA OCHRONY HISTORYCZNEJ
 - STREFA "B" - STREFA OCHRONY ZACHOWANYCH ELEMENTÓW ZABYTKOWYCH
 - STREFA "C" - OCHRONY KRAJOWOŚCI
 - STREFA "D" - OCHRONY EKSPLOZJI
 - STREFA "E" - OCHRONY ARCHEOLOGICZNEJ
 - STREFA "F" - OCHRONY ARCHEOLOGICZNEJ
 - OBIEKTY WPISANE DO REJESTRU ZABYTKÓW
 - OBIEKTY W OBLĘTU EVIDENCJI ZABYTKÓW
- KIERUNKI ROZWOJU TURYSTYKI**
 - ŚLAK ROWEROWY
 - ŚLAK TURYSTYCZNY "DOLNA BUKIŁ"
 - NACIĄGANIE ŚLAK TURYSTYCZNY
- KIERUNKI ROZWOJU SYSTEMÓW KOMUNIKACJI I INFRASTRUKTURY TECHNICZNEJ**
 - POSTULOWANA LINA KOLEJOWA
 - STRAŻNIA PROJEKTOWANA
 - DRÓGI WYKONCZONE
 - DRÓGI PROJEKTOWANE
 - DRÓGI GMINNE
 - LINA ELEKTROENERGETYCZNA 110 kV W WZRAZIE PASM TECHNICZNYCH
 - LINA ELEKTROENERGETYCZNA 110 kV W WZRAZIE PASM TECHNICZNYCH
 - PROJEKTOWANY GAZOCĄG WYSOKIEGO CIŚNIENIA
 - STACJA REDUKCJI CIŚNIENIA WYKONCZONA
 - GAZOCĄG ŚREDNIEGO CIŚNIENIA W REALIZACJI
- OCZYSZCZALNIA WYKONCZONA**
 - WYŁY PRZEWODNICZĄCE
 - OBIEKT BEZPOBIEŻNEGO ZAGROZENIA POWODZIA - BUD
 - OBIEKT RYZYKA POWODZI W SYTUACJI PRZEDKRAJOWEJ - BUD
 - OBIEKT NAKAZANY NA NIEBEZPIECZYSTWO
 - PROJEKTOWANA
 - TEREN ZAGROŻONY OBLIWIEM SKARPU LUB ZŁOŻEM

ANIMACJA - Branża Ogólna Sp. z o.o.
ul. 1000 Białych w Koskowie 24
Tel. 123 456 78 90, email: animacja@animacja.pl

ul. Stefan Białucha - ul. Główna, opiszemy uliczkami w 2008
ul. Stefan Białucha
ul. Stefan Białucha

KOSÓW LACKI 2018 r.