

# ZMIANA STUDIUM

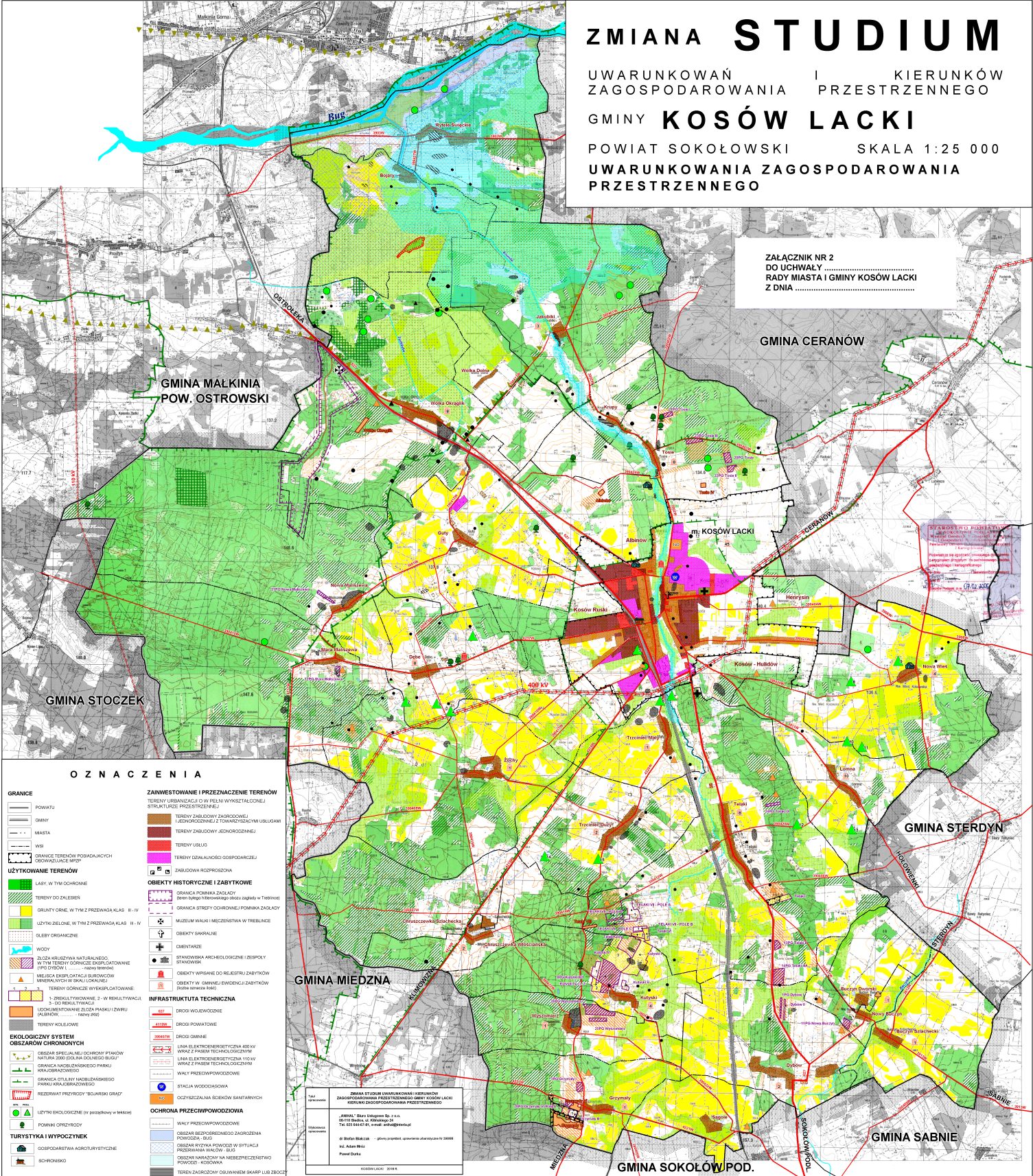
UWARUNKOWAŃ I KIERUNKÓW  
ZAGOSPODAROWANIA I PRZESTRZENNEGO

GMINY **KOSÓW LACKI**

POWIAT SOKOŁÓWSKI SKALA 1:25 000

UWARUNKOWANIA ZAGOSPODAROWANIA  
PRZESTRZENNEGO

ZALĄCZNIK NR 2  
DO UCHWAŁY .....  
RADY MIASTA I GMINY KOSÓW LACKI  
Z DNIA .....



## OZNACZENIA

- GRANICE**
  - POWIATU
  - GMINY
  - MIASTA
  - WSI
  - GRANICE TERENÓW PODGAJAŁYCH ODOZWAJĄCE MPDP
- UŻYTKOWANIE TERENÓW**
  - LASY W TYM OCHRONNE
  - TERENY DO ZALESIEŃ
  - GULINY ORNE, W TYM Z PRZEWADĄ KLAS II - IV
  - ŁĄKI I łąki zielone, w tym z przewadą klas II - IV
  - GŁEBIE ORGANICZNE
  - WODY
    - WODA URZĘDZANA NATURALNIE, W TYM TERENY GORNICZE, ENERGETYCZNE (WNIOSKI I nowe tereny)
    - MEJSCA ENERGETYCZNE I SURFOWUJĄCE, MEJSCA WODNYCH WYKONAWCZYCH
    - TERENY ORODNICZE WYKONAWCZYCH
    - 1 - ZREKULTYWACJA, 2 - W REKULTYWACJI, 3 - DO REKULTYWACJI
    - UDOKUMENTOWANE DOZA PRĄDKU I DAWKI (ALBIBROW, ... rzdowy (2002)
  - TERENY KOLEJOWE
- OGRODNIKI I SYSTEM OCHRONNY**
  - OGRODNIKI SPECJALNEJ OCHRONY PIAKOW
  - NATURA 2000 (ZAKŁAD DOBREJ SIŁY)
  - GRANICA NABUDOWANEGO PARKU KRAJOWEGO
  - GRANICA KRAJU W NABUDOWANEGO PARKU KRAJOWEGO
  - REZERWAT PRZYRODY "BOLAKSKA GRĄD"
  - ŁĄKI EKOLOGICZNE (w zależności od wielkości)
  - POWIATY GRZYBOWY
  - TURYSTYKA I WYPOCZYNEK
  - GOSPODARSTWA AGROTURYSTYCZNE
  - SCHRONISKO
- ZAINWESTOWANIE I PRZEZNACZENIE TERENÓW**
  - TERENY URZĘDZAJĄCE DWYPEŁNI WYKONAWCZYCH STRUKTURZE PRZESTRZENNEJ
  - TERENY ZABUDOWY ZAGOSPODAROWANIA I ORODNICZENIE Z TOWARNOŚCIANYMI USŁUGAMI
  - TERENY ZABUDOWY JEDNORODZAJNEJ
  - TERENY USŁUG
  - TERENY OZDARZENIA GOSPODARZEJ
  - ZABUDOWA ROZPROSZONA
- OBIEKTY HISTORYCZNE I ZABYTKOWE**
  - GRANICA POMICIA ZAKŁADY
  - GRANICA STRĘPY OCHRONNEJ POMICIA ZAKŁADY
  - MUZEUM WIAWI I MIEJSCOWISKA W TREBLINIE
  - OBIEKTY SAKRALNE
  - OGNISTWICE
  - STANOWISKA ARCHEOLOGICZNE I STANOWISKA
  - OBIEKTY WPISANE DO REJESTRU ZABYTKÓW
  - OBIEKTY W OGNISKACH EVIDENCJI ZABYTKÓW
- INFRASTRUKTURA TECHNICZNA**
  - DRUGI WOLNY WODNE
  - DRUGI POWIATOWE
  - DRUGI GMINNE
  - WYWIŁY BUDOWNICTWA
  - WYWIŁY WYBUDOWANE
  - WYWIŁY WYBUDOWANE
  - STACJA WODOCIĄGOWA
  - OCZYSZCZALNIA ŚCIEKÓW SANITARNYCH
- OCHRONA PRZECIEPWODZIOWA**
  - WYWIŁY PRZECIEPWODZIOWE
  - OGRODNIKI BEZPOŚREDNIEGO ZAGROZENA POWODZIĄ - BUS
  - OGRODNIKI WYKONAWCZYCH W OPIECE PRZESTRANNĄ WADŁOW - BUS
  - OGRODNIKI WYKONAWCZYCH W OPIECE PRZESTRANNĄ WADŁOW - BUS
  - TEREN ZAGROZONY ŚLIWNIEM SKARPU LUB ZŁOŻEM

ZMIANA STUDIUM UWARUNKOWANIA I KIERUNKÓW ZAGOSPODAROWANIA PRZESTRZENNEGO GMINY KOSÓW LACKI W POWIAT SOKOŁÓWSKI

ANIMAT - Stan Ogólny Sp. z o.o.  
00-700 Warszawa, ul. Wilezińskiego 10  
Tel. 022 844 42 41, e-mail: animat@animat.pl

ul. Stefan Białucha - ul. Wilezińskiego ulokowana tu 18808  
ul. Stefan Białucha  
ul. Stefan Białucha  
ul. Stefan Białucha

WYKONAWCY:

- ANIMAT - Stan Ogólny Sp. z o.o.
- ANIMAT - Stan Ogólny Sp. z o.o.
- ANIMAT - Stan Ogólny Sp. z o.o.
- ANIMAT - Stan Ogólny Sp. z o.o.

WYKONAWCY:

- ANIMAT - Stan Ogólny Sp. z o.o.
- ANIMAT - Stan Ogólny Sp. z o.o.
- ANIMAT - Stan Ogólny Sp. z o.o.
- ANIMAT - Stan Ogólny Sp. z o.o.

KOSIĘCIA 2016 R.